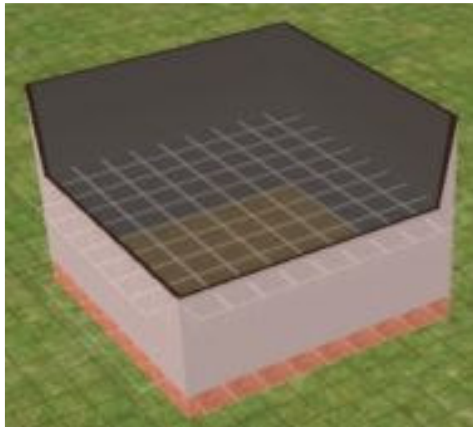


scale interne su fondamenta

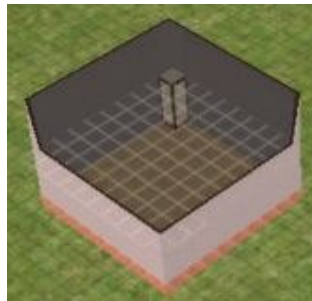
Note e ringraziamenti:

Questo tutorial è stato realizzato grazie al tutorial in lingua inglese realizzato da MikeInside (<http://mikeinside.modthesims2.com/>) lo ringrazio per il permesso di tradurlo in italiano.

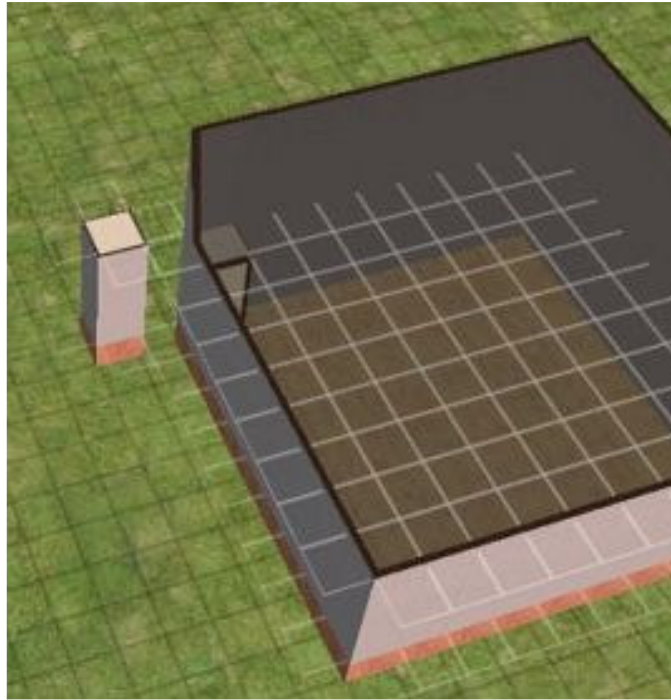
- 1) Create una stanza di due piani su un blocco di fondamenta.



- 2) Create una stanza di dimensioni 1x1 nell'angolo del primo piano. Eventualmente questa diventerà il pianerottolo fra le scale.



- 3) Ora costruite un'altra stanza di dimensioni 1x1 sopra a un blocco di fondamenta nell'esatta posizione della figura qui sotto.

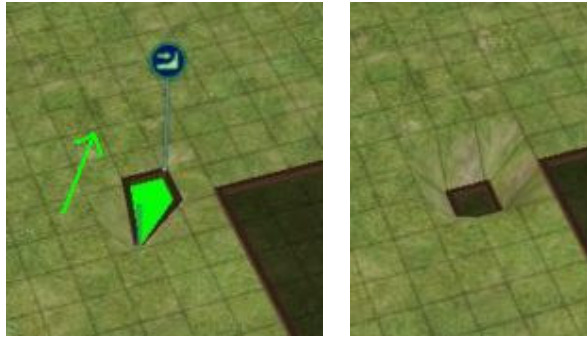


- 4) Ora è giunto il momento di attivare un cheat. Entrate nella finestra dei cheat premendo **CTRL+SHIFT+C**, nella finestrella che vi appare in alto digitate **boolProp constrainFloorElevation false** e premete invio. Questo codice vi permette di modificare il terreno anche se ci sono degli oggetti su di esso. Attenzione però e usatelo solo quando specificato.

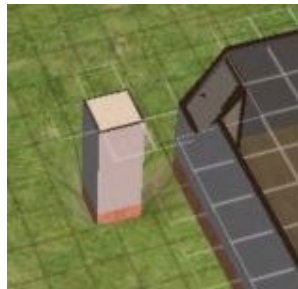
- 5) Usate la dimensione più piccola dello strumento "abbassa terreno" e cliccate nell'angolo della fondamenta esattamente 8 volte.



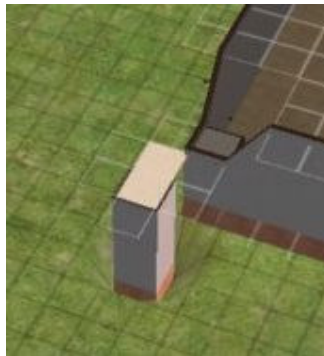
- 6) Trascinate lo strumento per livellare il terreno dall'angolo in alto a quello in basso in modo che la fondamenta appaia appiattita come nell'immagine qui sotto. (la freccia è disegnata male... non seguite il verso della freccia)



- 7) Selezionando un qualunque pavimento cliccate sul piccolo edificio (ricordate prima avevate messo una stanza e il pavimento deve andare su di essa) dovrebbe abbassare la parte dell'edificio grande come nell'immagine qui sotto.



- 8) Ora cliccate nell'angolo che vi appare diagonale. Vedrete entrambi i pianerottoli abbassarsi.



- 9) Due quadrati più in là del pianerottolo, aggiungete un pavimento come in figura qui sotto.



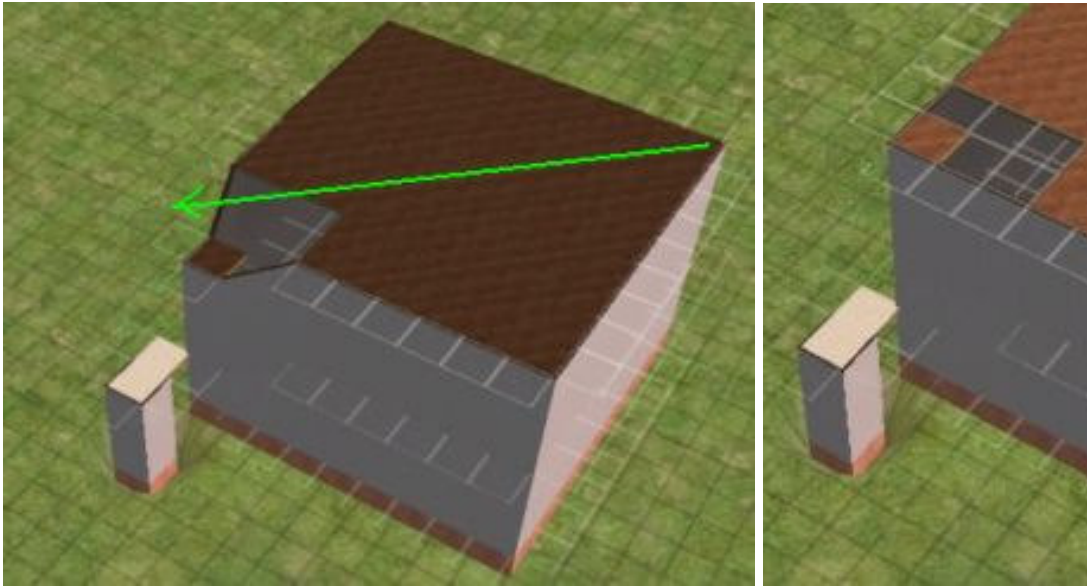
- 10) Usate le scale di collegamento per unire il secondo piano al pianerottolo.



- 11) Usate di nuovo le scale di collegamento per completare la scala.



- 12) Per livellare il tetto del vostro edificio prendete un qualunque pavimento e trascinatelo da un angolo all'altro. Il tetto dovrebbe apparirvi piatto come nell'immagine qui sotto.

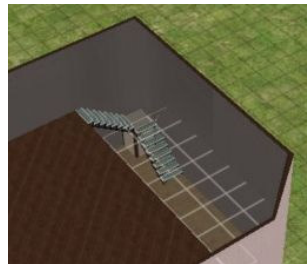


- 13) Ora potete disattivare il cheat premendo **CTRL+SHIFT+C** e digitando **boolProp constrainFloorElevation true**

- 14) Ora potete rimuovere la struttura temporanea che avevate creato all'inizio. Per prima cosa eliminate il pavimento, poi i muri, poi le fondamenta, poi livellate il terreno.



- 15) Completate ora il secondo piano a vostro piacimento.



16) Le vostre scale interne ad L su una fondamenta sono ora complete!



Ringraziamenti:

Grazie a MikeInside (<http://mikeinside.modthesims2.com/>) per i suoi fantastici tutorial in inglese, i miei non sono altro che le traduzioni del suo duro lavoro.

Le immagini sono state create da MikeInside.