

# CAMBIARE CATEGORIA O ETÀ' AGLI ABITI

@@

Questo tutorial sarà diviso in due parti, la prima utilizzerà SimPE, la seconda un altro programma Wardrobe Wrangler.

E' sufficiente uno dei due metodi, pertanto scegliete quello che preferite.

Ricordate anche di fare una copia di backup dei file prima di modificarli.

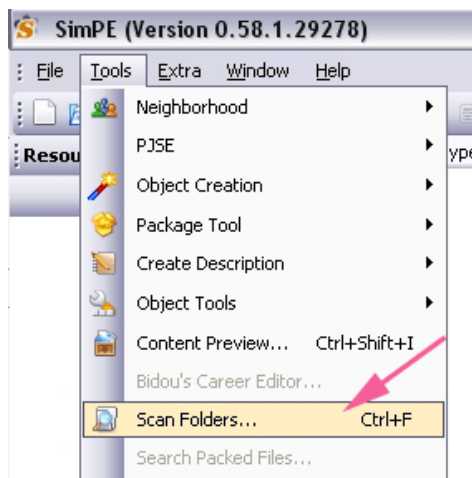
@@

Dopo questa breve premessa possiamo incominciare. Ricordate di non tentare altre modifiche, solo i vestiti per adulti possono essere resi indossabili dai giovani adulti, altri cambi non sono possibili. Solo queste due età infatti hanno la stessa altezza. Se rendete un abito per bambina indossabile da una teen la teen avrà un buco fra testa e corpo e il gioco potrebbe anche andare in crash.

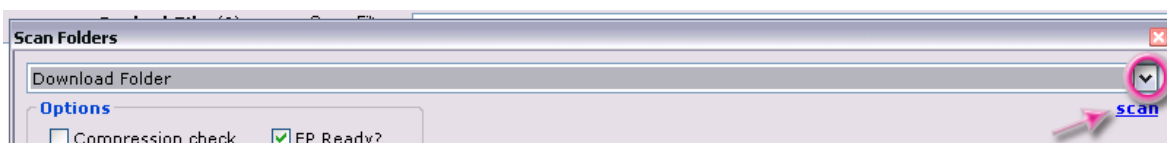
## 1. USANDO SIMPE

Per procedere vi serve Simpe che potete scaricare da qui <http://sims.ambertation.de/> (ricordate che vi serve Microsoft Framework 2 per farlo funzionare, trovate i link alla pagina Download di Simpe, sotto la voce **Needed Software to run SimPE**).

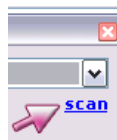
Una volta scaricato e installato Simpe andate in Strumenti→Scan Folders.



Selezionate la cartella nella quale avete messo gli abiti premaman, premendo sulla freccetta indicata nell'immagine per andare a cercare fra le cartelle.



Una volta trovata cliccate su **Scan**



Vi apparirà la lista dei file contenuti nella cartella

Selezionate un vestito alla volta e poi guardate alla tab **Operations** in quali età e in quali categorie è impostato. Se non è impostato già in **young Adult** e voi avete University, selezionate il campo e poi cliccate su **Set Ages**. Apparentemente sembrerà tornare come era prima della vostra modifica, ma se cliccate nuovamente su **Scan** vedrete che ora i valori sono modificati.

Ricordate di non tentare altre modifiche, solo i vestiti per adulti possono essere resi indossabili dai giovani adulti, altri cambi non sono possibili. Solo queste due età infatti hanno la stessa altezza. Se rendete un abito per bambina indossabile da una teen la teen avrà un buco fra testa e corpo e il gioco potrebbe anche andare in crash.

Potete modificare inoltre le categorie in cui l'abito apparirà, a seconda dei vostri gusti e non di quelli di chi ha creato il file. In questo caso dovrete poi cliccare su **Set Categories**. Come nel caso delle età vi apparirà come prima delle modifiche, ma se eseguite un nuovo scan potrete controllare che in realtà i file sono stati editati.

The screenshot shows the 'Folder Scanner' application window. The main area displays a table of clothing items. The 'Operations' tab is selected, showing options to 'set Ages' and 'set Categories'. Red arrows point to the 'young Adult' checkbox and the 'Adult' checkbox, with corresponding text explaining their functions.

Filename	Enabled	Type	Caption	Health	Ages	Categories
362ae94e_3f00663e	True	Sim		UnknownVer...		
362ae94e_5174f70e	True	Sim		UnknownVer...		
362ae94e_ea9c0087	True	Sim		UnknownVer...		
Sf064fc3_MT_simpl...	True	Cloth	MT_SimpleJeans	UnknownVer...	Teen	Casual1, Casual2, Ca...
Sf0e6dba_MTO_abc...	True	Cloth	@Sims2Cri@ www.sims2cri...	UnknownVer...	Teen	Casual1, Casual2, Ca...
Sf1234bb_MT_jack...	True	Cloth	MT_jackshirt	UnknownVer...	Teen	Casual1, Casual2, Ca...
Sf1664e6_MA_cappo...	True	Cloth	MA_cappotto	UnknownVer...	Adult, YoungAdult	Casual1, Casual2, Ca...
Sf176a18_MAU_plai...	True	Cloth	@Sims2Cri@ www.sims2cri...	UnknownVer...	Adult, YoungAdult	Undies
Sf250ce1_MTO_acb...	True	Cloth	@Sims2Cri@ www.sims2cri...	UnknownVer...	Teen	Casual1, Casual2, Ca...
Sf394921_MT_doub...	True	Cloth	MT_doubleshirt	UnknownVer...	Teen	Casual1, Casual2, Ca...
Sf3b11e9_MT_collo...	True	Cloth	MT_colloretto	UnknownVer...	Teen	Casual1, Casual2, Ca...
Sf47de2b_TF_wide60	True	Cloth	tf_wide60	UnknownVer...	Teen	Casual1, Casual2, Ca...
Sf5dfbd5_MA_collet...	True	Cloth	MA_collettoCleri	UnknownVer...	Adult, YoungAdult	Casual1, Casual2, Ca...

**Operations** tab settings:

- set Ages:**
  - Baby
  - Toddler
  - Child
  - Teenager
  - young Adult
  - Adult
  - Elder
- set Categories:**
  - Everyday
  - PJ
  - Undies
  - Pregnant
  - Out
  - Swimm
  - Skin
  - Formal
  - Active

**Information** panel for 'MA\_cappotto':

- Type: Cloth
- Enabled:
- Path: vedSims\Sf1664e6\_MA\_cappotto.package

## 2. USANDO WARDROBE WRANGLER

Per prima cosa vi serve Wardrobe Wrangler, creato da JFade su DjSims scaricabile da questo link

<http://www.djsims.com/index.php?category=1&subcat=5>

(per far funzionare il programma vi serve [Microsoft Framework 1.1](#))

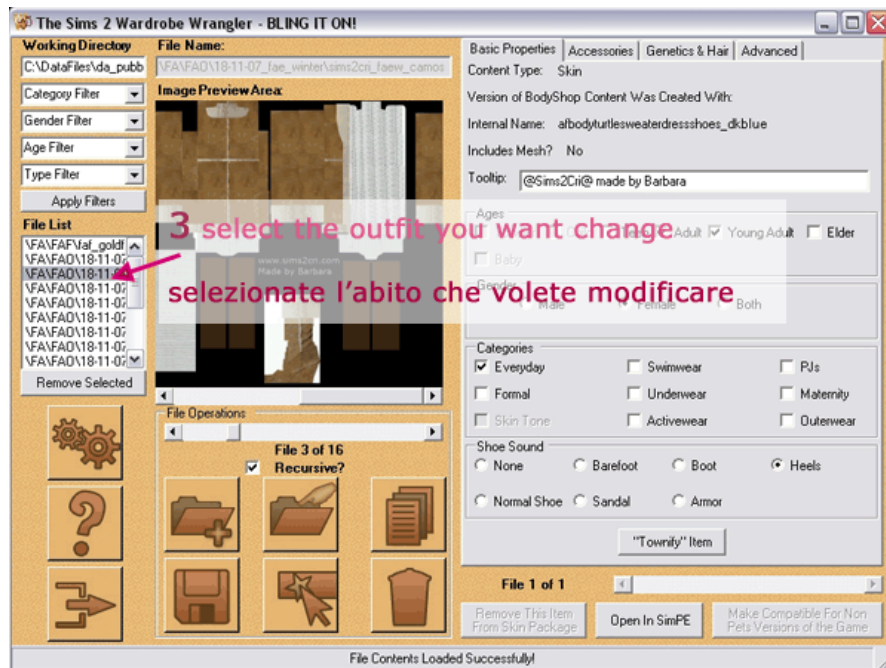
La guida completa all'installazione e all'utilizzo del programma stesso la trovate sempre sul nostro sito, alla sezione Tutorial Utility.

Una volta scaricato e installato, apritelo.

Dovete selezionare la cartella in cui risiedono i file che volete modificare. Attenzione, se dentro a tale cartella avete file che volete editare in sottocartelle dovete prima checkare l'opzione "Recursive"



Una volta selezionata la cartella vi apparirà qualcosa di simile all'immagine qui sotto. Avete un riquadro sulla sinistra con la lista dei file contenuti nella cartella. Scorrendo fra i file vi apparirà l'anteprima (piatta) dell'abito. Selezionate quello che volete modificare.



Ora dovete selezionare le categorie o le età in cui volete che appaia



Ricordate che solo i vestiti per adulti possono essere resi indossabili dai giovani adulti, altri cambi non sono possibili. Solo queste due età infatti hanno la stessa altezza. Se rendete un abito per bambina indossabile da una teen la teen avrà un buco fra testa e corpo e il gioco potrebbe anche andare in crash.

Una volta fatto, dovete salvare. Se avete altri abiti da modificare, ripetete i passaggi di selezione del file e modifica della categoria, per poi salvare di nuovo. Una volta terminate le modifiche, uscite dal programma con l'apposito comando e mai con la X in alto, altrimenti le modifiche non vanno a buon fine.

