

# Recinti speciali

## Note e ringraziamenti:

Questo tutorial è stato realizzato grazie al tutorial in lingua inglese realizzato da MikeInside (<http://mikeinside.modthesims2.com/>) lo ringrazio per il permesso di tradurlo in italiano.

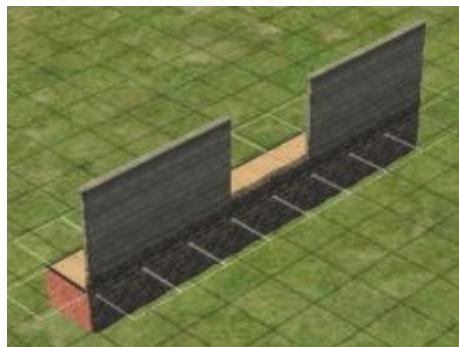
- 1) Partiamo con qualcosa di semplice. Create un muro di pietra di recinzione.



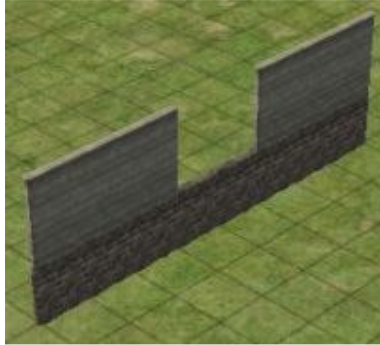
- 2) Aggiungete delle fondamenta dietro di esso.



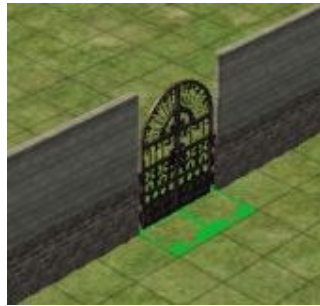
- 3) Sulla parte alta della fondamenta aggiungete una parete ma lasciate due quadrati vuoti.



- 4) Selezionate lo strumento fondamenta e tenendo premuto il tasto **CTRL** eliminate le fondamenta.



- 5) Ora aggiungete un cancello nel mezzo e la vostra prima recinzione speciale è completata!

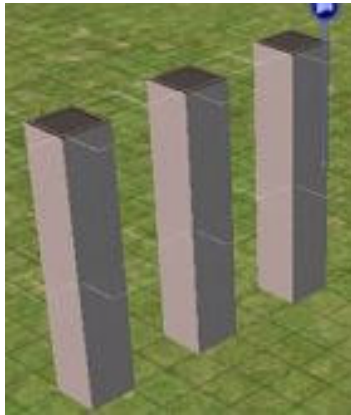


- 6) Provate con diversi tipi di recinzione per avere effetti differenti.

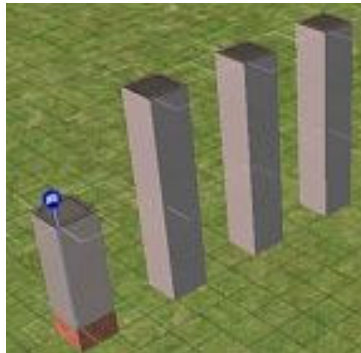


Ora proviamo a costruire una recinzione un pochino più complessa...

- 1) Iniziate creando un paio di stanze 1x1, distanti una dall'altra due quadrati e alte due piani.

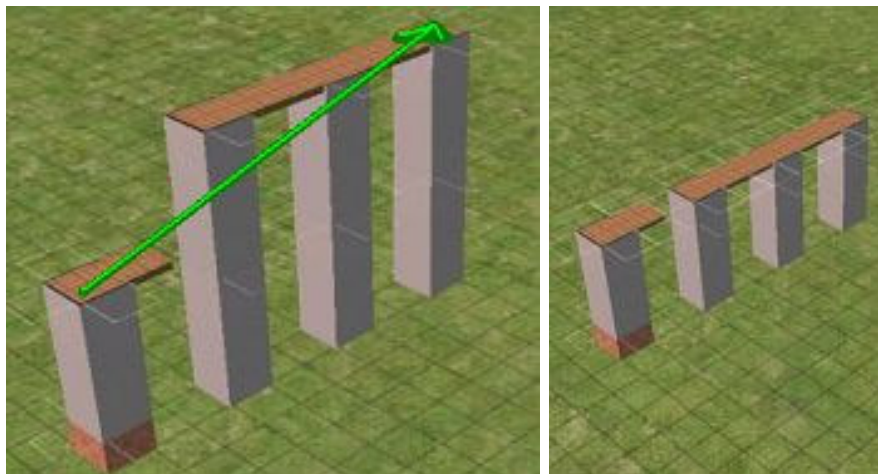


- 2) A due quadrati di distanza create un'altra stanza 1x1, però stavolta sopra a una fundamenta.



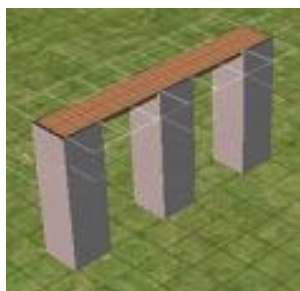
Per continuare è necessario ora attivare un cheat. Ecco quello che dovete fare: entrate nella finestra dei cheat tenendo premuto **CTRL, SHIFT** e **C**. Nella piccola finestra che vi appare in alto scrivete **boolProp constrainFloorElevation false** e premete enter. Questo vi permette di modificare il terreno anche se vi sono degli oggetti posizionati su di esso. Attenzione però, questo cheat è pericoloso e può rovinare le vostre abitazioni quindi usatelo solo quando specificato.

- 3) Trascinate una pavimentazione dal pilone più basso fino all'ultimo. Questo dovrebbe appiattare l'intera struttura.

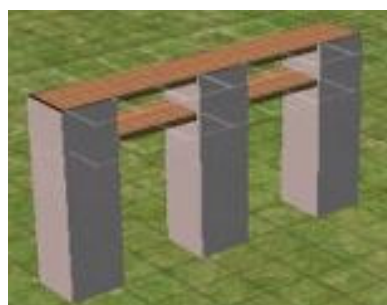


- 4) Disattivate il cheat premendo **CTRL, SHIFT e C** e digitando **boolProp constrainFloorElevation true**

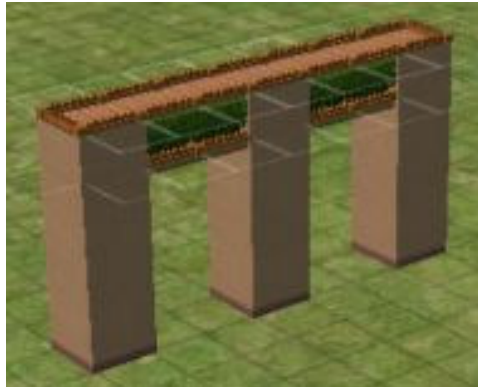
Ora eliminate il pavimento, poi i muri, poi le fondamenta dell'ultimo pilone così avrete solo le ultime 3 sulla sinistra.



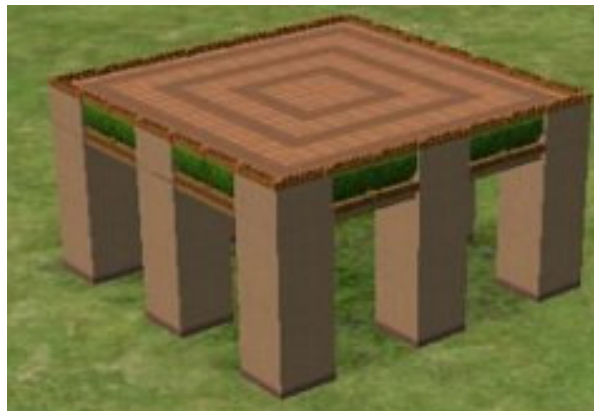
- 5) Aggiungete la pavimentazione internamente ai livelli



- 6) Potete aggiungere una siepe nel livello di mezzo attivando il cheat **moveObjects on**. E anche piccole recinzioni basse.



Se siete avventurosi potete provare a creare una struttura come questa!!



---

Ringraziamenti:

Grazie a MikeInside (<http://mikeinside.modthesims2.com/>) per i suoi fantastici tutorial in inglese, i miei non sono altro che le traduzioni del suo duro lavoro.

Le immagini sono state create da MikeInside.